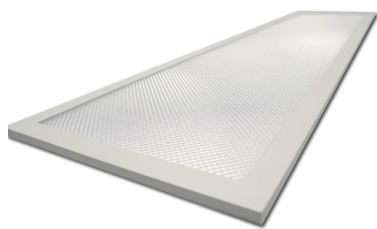


Mero



Technische Detailbeschreibung

Kenndaten

- Produkttyp: Panel Einbauleuchte
- Produzent: SML
- Familie: Mero LED Panele
- Bestell-Nr.: LK-PL12030-42-830-(X)

Lichttechnik:

- Abstrahlwinkel: breit strahlend (110°)
- Lichtaustritt: direkt strahlend
- Symmetrie: symmetrisch strahlend
- UGR < 19 gemäß EN 12464

Bestückung:

- Leuchtmittel mit LED
- Nettolichtstrom: 4.270 lm
- Lichtausbeute: 103 lm/W
- Farbtemperatur: 3000K
- Lichtfarbe: 830 weiß
- Anschlussleistung: 42 W

Betriebsgerät:

- Vorschaltgerät: EVG

Material/Farbe:

- Leuchtgehäuse: Aluminium

Montage:

- Montageart, Montageort: Anbau, Hängeleuchte oder Einbauleuchte
- Klemmbereich: 1..40 mm

Elektrischer Anschluss:

- Anschluss: Klemme, 3polig,
- Nennspannung: 230V, AC, 50Hz

Abmessung:

- Abmessungen: 1195x295x10mm
- Gewicht: 4kg

Approbation:

- Schutzart: IP40
- Zulässige Umgebungstemperatur -20°C bis +40°C
- Prüfzeichen: CE

Lebensdauer:

- Lebensdauer: Lebensdauer = 50.000h (L80/B10), (bei UT = 35°C)
- 5 Jahre Garantie

SML | LK-PL12030-42-830

Diese Leuchte enthält eingebaute LED-Lampen

Die LED-Lampen können in der Leuchte nicht ausgetauscht werden

874/2012

Model Nr.	Lichtfarbe	Lumen	Abstrahlwinkel	Abmessung	Systemleistung	CRI
LK-PL12030-42-830-(X)	3000K	4.270LM	110°	1195x295x10mm	42W	> 80

X = F für On/OFF

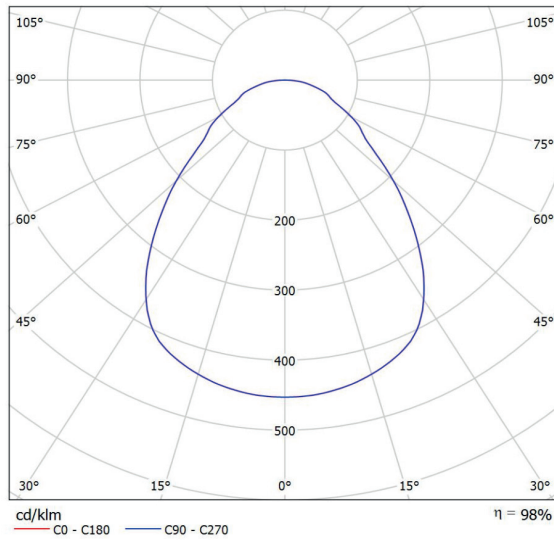
X = N ohne Driver

X = A für 1-10V Dim

X = D für Dali Dim

LED Driver

- Externer Driver
- ohne Dim/1-10V Dim/DALI Dim als Option
- Driver: Standard Philips / Tridonic o. Meanwell Driver als Option
- 5 Jahre Garantie



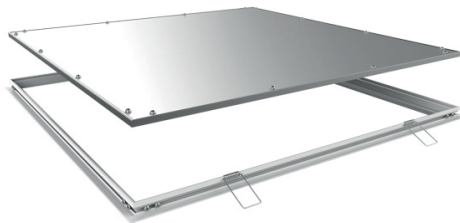
Blendungsbewertung nach UGR												
ρ Decke	70	70	50	50	30	30	70	70	50	50	30	30
ρ Wände	50	30	50	30	30	30	50	30	50	30	30	30
ρ Boden	20	20	20	20	20	20	20	20	20	20	20	20
Raumgröße X Y		Blickrichtung quer zur Lampenachse					Blickrichtung längs zur Lampenachse					
2H	2H	15.0	16.2	15.3	16.4	16.7	15.1	16.2	15.3	16.4	16.7	
	3H	15.7	16.8	16.1	17.0	17.3	15.8	16.9	16.2	17.2	17.4	
	4H	16.0	17.0	16.3	17.2	17.5	16.2	17.1	16.5	17.4	17.7	
	6H	16.1	17.0	16.5	17.3	17.6	16.4	17.3	16.7	17.6	17.9	
4H	2H	15.3	16.3	15.6	16.6	16.8	15.3	16.3	15.6	16.6	16.8	
	3H	16.2	17.0	16.5	17.3	17.6	16.2	17.1	16.6	17.4	17.7	
	4H	16.5	17.3	16.9	17.6	18.0	16.7	17.4	17.1	17.7	18.1	
	6H	16.8	17.4	17.2	17.8	18.2	17.0	17.6	17.4	18.0	18.4	
8H	2H	16.2	17.0	16.5	17.4	17.7	16.5	17.3	16.8	17.6	18.0	
	3H	16.2	17.0	16.5	17.3	17.7	16.5	17.3	16.9	17.7	18.0	
	4H	15.3	16.3	15.6	16.6	16.8	15.3	16.3	15.6	16.6	16.8	
	6H	16.8	17.4	17.2	17.8	18.2	17.0	17.6	17.4	18.0	18.4	
12H	2H	16.9	17.5	17.3	17.9	18.3	17.1	17.7	17.6	18.1	18.5	
	3H	16.9	17.4	17.4	17.8	18.3	17.2	17.8	17.7	18.2	18.6	
	4H	16.7	17.2	17.1	17.6	18.0	16.8	17.4	17.2	17.7	18.2	
	6H	17.0	17.5	17.5	17.9	18.4	17.2	17.7	17.7	18.2	18.6	
12H	2H	17.1	17.6	17.6	18.0	18.5	17.5	17.9	17.9	18.3	18.8	
	3H	17.2	17.6	17.7	18.0	18.5	17.6	17.9	18.1	18.4	18.9	
	4H	16.7	17.2	17.1	17.6	18.0	16.8	17.3	17.2	17.7	18.1	
	6H	17.0	17.5	17.5	17.9	18.4	17.3	17.7	17.7	18.1	18.6	
Standardtabelle		BK03					BK03					
	Korrektursummand	-0.8					-0.6					

Variation der Beobachterposition für Leuchtenabstände S
 S = 1.0H +0.4 / -0.5 +0.2 / -0.4
 S = 1.5H +0.7 / -1.2 +0.8 / -0.9
 S = 2.0H +1.5 / -1.7 +1.6 / -1.6

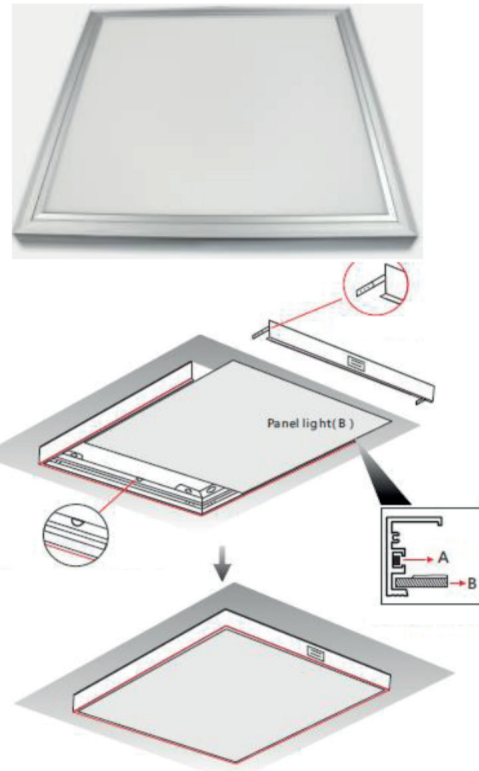
Korrigierte Blendindizes bezogen auf 4485lm Gesamtlichtstrom

Die UGR-Werte werden gemäß CIE Publ. 117 berechnet. Spacina-to-Height-Ratio = 0.25.

Zubehör Einbaurahmen zur Montage in GK Decken



Zubehör Anbaurahmen



Zubehör Einhändekonstruktion für Bandraster Metalldecken

