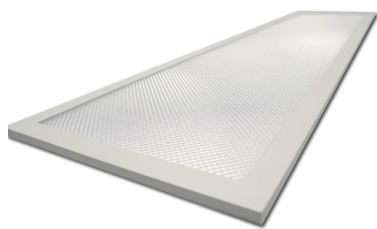


# Mero



## Technische Detailbeschreibung

### Kenndaten

- Produkttyp: Panel Einbauleuchte
- Produzent: SML
- Familie: Mero LED Panele
- Bestell-Nr.: LK-PL12030-32-830-(X)

### Lichttechnik:

- Abstrahlwinkel: breit strahlend (110°)
- Lichtaustritt: direkt strahlend
- Symmetrie: symmetrisch strahlend
- UGR < 19 gemäß EN 12464

### Bestückung:

- Leuchtmittel mit LED
- Nettolichtstrom: 3.270 lm
- Lichtausbeute: 102lm/W
- Farbtemperatur: 3000K
- Lichtfarbe: 830 weiß
- Anschlussleistung: 32 W

### Betriebsgerät:

- Vorschaltgerät: EVG

### Material/Farbe:

- Leuchtgehäuse: Aluminium

### Montage:

- Montageart, Montageort: Anbau, Hängeleuchte oder Einbauleuchte
- Klemmbereich: 1..40 mm

### Elektrischer Anschluss:

- Anschluss: Klemme, 3polig,
- Nennspannung: 230V, AC, 50Hz

### Abmessung:

- Abmessungen: 1195x295x10mm
- Gewicht: 4kg

### Approbation:

- Schutzart: IP40
- Zulässige Umgebungstemperatur -20°C bis +40°C
- Prüfzeichen: CE

### Lebensdauer:

- Lebensdauer: Lebensdauer = 50.000h (L80/B10), (bei UT = 35°C)
- 5 Jahre Garantie

**SML** || LK-PL12030-32-830

Diese Leuchte enthält eingebaute LED-Lampen

Die LED-Lampen können in der Leuchte nicht ausgetauscht werden

874/2012

Model Nr.	Lichtfarbe	Lumen	Abstrahlwinkel	Abmessung	Systemleistung	CRI
LK-PL12030-32-830-(X)	3000K	3.270LM	110°	1195x295x10mm	32W	> 80

X = F für On/OFF

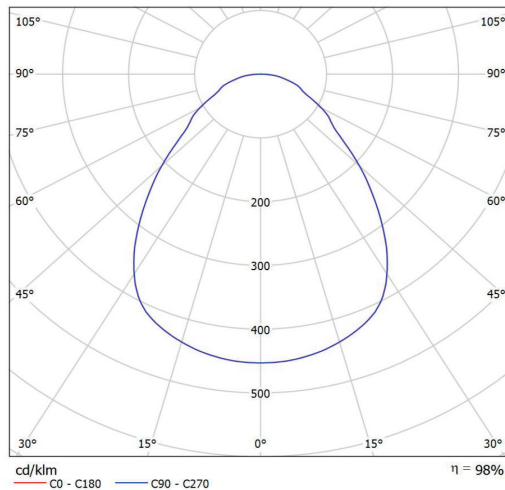
X = N ohne Driver

X = A für 1-10V Dim

X = D für Dali Dim

### LED Driver

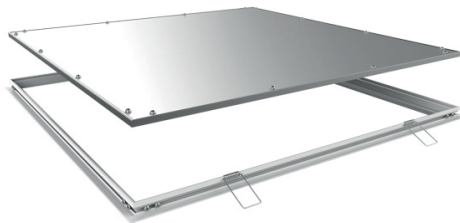
- Externer Driver
- ohne Dim/1-10V Dim/DALI Dim als Option
- Driver: Standard Philips / Tridonic o. Meanwell Driver als Option
- 5 Jahre Garantie



### Blendungsbewertung nach UGR

Raumgröße X Y	Blickrichtung quer zur Lampenachse				Blickrichtung längs zur Lampenachse							
	2H	3H	4H	6H	8H	12H	2H	3H	4H	6H	8H	12H
p. Decke	70	70	50	50	30	30	70	70	50	50	30	30
p. Wände	50	30	50	30	30	50	30	50	30	50	30	30
p. Boden	20	20	20	20	20	20	20	20	20	20	20	20
2H	2H	13.6	14.8	13.9	15.0	15.2	13.9	15.1	14.2	15.3	15.5	15.5
3H	3H	14.5	15.5	14.8	15.8	16.0	14.9	16.0	15.2	16.2	16.5	16.5
4H	4H	14.9	15.9	15.2	16.1	16.4	15.4	16.4	15.8	16.7	17.0	17.0
6H	6H	15.2	16.1	15.6	16.4	16.7	15.9	16.8	16.2	17.1	17.4	17.4
8H	8H	15.3	16.2	15.7	16.5	16.8	16.1	16.9	16.4	17.3	17.6	17.6
12H	12H	15.4	16.2	15.8	16.5	16.9	16.2	17.0	16.6	17.4	17.7	17.7
4H	2H	13.8	14.8	14.2	15.1	15.4	14.1	15.1	14.4	15.3	15.6	15.6
3H	3H	14.8	15.7	15.2	16.0	16.3	15.2	16.1	15.6	16.4	16.7	16.7
4H	4H	15.4	16.1	15.8	16.5	16.8	15.9	16.6	16.3	17.0	17.3	17.3
6H	6H	15.8	16.5	16.3	16.9	17.2	16.5	17.1	16.9	17.5	17.9	17.9
8H	8H	16.0	16.6	16.5	17.0	17.4	16.7	17.3	17.2	17.7	18.1	18.1
12H	12H	16.2	16.7	16.6	17.1	17.5	16.9	17.5	17.4	17.9	18.3	18.3
8H	4H	15.5	16.1	16.0	16.5	16.9	16.0	16.6	16.4	17.0	17.4	17.4
6H	6H	16.2	16.6	16.6	17.1	17.5	16.7	17.2	17.2	17.6	18.1	18.1
8H	8H	16.4	16.8	16.9	17.3	17.8	17.0	17.5	17.5	17.9	18.4	18.4
12H	12H	16.6	17.0	17.1	17.4	17.9	17.3	17.7	17.8	18.1	18.6	18.6
4H	4H	15.6	16.1	16.0	16.5	16.9	16.0	16.5	16.5	16.9	17.4	17.4
6H	6H	16.2	16.6	16.7	17.1	17.5	16.7	17.2	17.2	17.6	18.1	18.1
8H	8H	16.5	16.9	17.0	17.3	17.8	17.1	17.5	17.6	17.9	18.4	18.4
Variation der Beobachterposition für Leuchtenabstände S												
S = 1.0H	+0.3 / -0.5				+0.3 / -0.4							
S = 1.5H	+0.5 / -0.8				+0.5 / -0.6							
S = 2.0H	+1.3 / -1.4				+1.3 / -1.3							
Standardtabelle	BK04				BK05							
Korrektursummand	-1.4				-0.3							

### Zubehör Einbaurahmen zur Montage in GK Decken



### Zubehör Anbaurahmen



### Zubehör Einhändekonstruktion für Bandraster Metalldecken

